



# Foreldremøte Skøyen 25.11

# Agenda

- ▶ Plan for overgang til ungdomsskole høsten 2021 for elevene fra Skøyen skole
- ▶ Midlertidig kapasitetsøkning ved Ris skole
- ▶ Oppgraderinger på Majorstuen skole
- ▶ Fordeling av elever mellom Majorstuen og Ris – hvordan settes skolegrensene?
- ▶ Hvordan fordeles elevene innad på den enkelte ungdomsskole?

# Overgang til ungdomsskole høsten 2021

- ▶ Elevene ved Skøyen skole planlegges å sogne til Majorstuen og Ris skoler på ungdomstrinnet
- ▶ Varighet frem til ny skole på Hoff står klar
  - Planlegges ferdigstilt til skolestart 2028

## **Midlertidig løsning for ny skole på Hoff:**

*Byrådet bes sørge for at pågående arbeid med å etablere en midlertidig løsning for ungdomstrinnet til Hoff skole i nærområdet til Skøyen skole gis nødvendig prioritet. Arbeidet med etableringen må få en løsning snarest, slik at et tilbud kan være klart til skolestart 2021.*

*(Bystyrevedtak sommer 2020)*

# Stor forsinkelse av den nye grunnskolen på Hoff

- ▶ Undervisningsbygg og Utdanningsetaten jobber kontinuerlig med planlegging og detaljregulering av den nye skolen
- ▶ Dialogmøter med Plan- og bygningsetaten
- ▶ Det er en avhengighet til områdeplanen som gjør at man ikke kan ferdigstille planleggingsarbeidet
- ▶ Kan bli ferdigstilt så sent som i 2028
- ▶ Det letes etter en mulighet til å fri detaljreguleringen fra områdeplanen → skape fortgang i prosessene

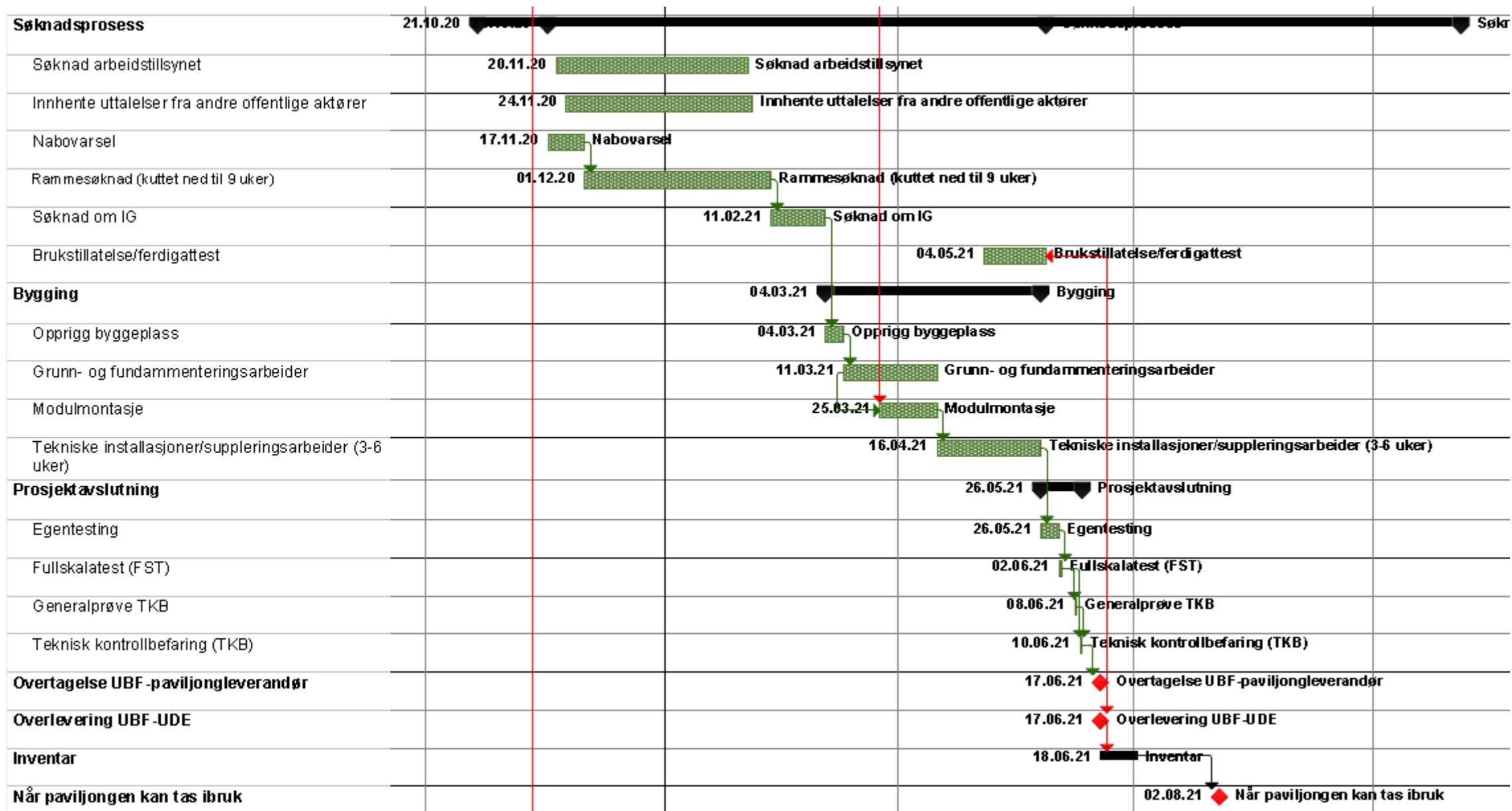
# Andre alternativer som er vurdert

- ▶ Innleie til Majorstuen skole
- ▶ Paviljonger ved Skøyen eller Smestad skoler
- ▶ Ledig kapasitet ved omkringliggende skoler
- ▶ FO-bygget
- ▶ Nedre Skøyenvei 24-26
- ▶ Hovfaret 13

Ingen av alternativene er gjennomførbare til skolestart 2021

Utdanningsetaten anser, sammen med Undervisningsbygg og Plan- og bygningsetaten, paviljong ved Ris skole samlet sett som det beste alternativet når det kommer til reguleringsrisiko, det pedagogiske og kostnadsmessige







# Løsning for kroppsøving

- ▶ For å møte behovet for kroppsøving har Utdanningsetaten leid inn arealer på Domus Athletica ved Forskningsparken
  - Flere timer enn elevøkingen tilsier
  - Timene legges hovedsakelig fra morgenen og utover formiddagen, samt noen timer helt mot slutten av dagen, for å forenkle logistikken for elevene
- ▶ Ruseløkkas ungdomsskoleelever har benyttet disse arealene i forbindelse med midlertidig skole i Cort Adellers gate, og andre skoler har hatt lignende løsninger med kroppsøving utenfor eget skoleanlegg
- ▶ Det er omtrent én kilometer fra Ris skole til Domus Athletica
  - Gang- og sykkelvei

# Oppgraderinger på Majorstuen skole

- ▶ Majorstuen skole har vært overoppfylt fordi skolen har tatt imot alle Skøyenelevener, også etter utvidelsen, og i tillegg har Majorstuen skole tatt imot ekstra barneskoleelever
- ▶ Majorstuen skole er dimensjonert for fem klasserrekker på ungdomstrinnet og er planlagt for til å ta imot to klasser fra Skøyen
- ▶ Nå reduseres derfor elevtallet ned mot det skolen er dimensjonert for
- ▶ Flerbrukshall planlegges ferdigstilt til skolestart 2022
- ▶ Vi jobber med å se på hvordan Majorstuen skoles arealer brukes i dag og eventuelt kan utnyttes bedre
  - Læringstorg omgjøres til klasserom
  - To opprinnelige klasserom som nå brukes til garderobes for kroppsøving kan reetableres til klasserom når ny flerbrukshall ferdigstilles
  - Sambruk kantine, auditorium og spesialrom

# Ungdomsskoletilhørighet - høringsforslag

- ▶ Barneskoler som avgir elever til to ungdomsskoler fordeler elever ved hjelp av en geografisk grense som deler inntaksområdet i to:
  - Dette gjøres ved barneskolene Grefsen, Korsvoll, Slemdal og Toppåsen skoler
- ▶ Hvilken side av grensen elevene er bosatt vil definere hvilken ungdomsskole som er hans/hennes nærskole
- ▶ Tilstreber å sette grensen slik at elevene fordeles nogen lunde likt mellom de skolene (basert på klasselister)
  - Elevtall vil påvirkes av årskullsvariasjoner og elevens bostedsadresser
- ▶ **Utdanningsetatens forslag til grense vil besluttes når etablering av paviljong ved Ris skole er godkjent**
- ▶ Utdanningsetaten presenterer likevel her et forslag for fordeling av elever mellom Majorstuen og Ris skoler
- ▶ Forslag legges nå ut for lokal høring med høringsfrist 15. januar. Høringen er åpen for alle, men vi oppfordrer til å sammenfatte innspill gjennom FAUer o.l.

# Ungdomsskoletilhørighet - høringsforslag

- ▶ Forslaget er utarbeidet på bakgrunn av klasselister for 4-7. trinn ved Skøyen skole i et forsøk på å fordele ca to klasser til hver av skolene
- ▶ Foreslås en grense som vist ved den grønne streken på bildet
  - Elever bosatt vest for/ovenfor grensen foreslås å sogne til Ris skole
  - Elever bosatt øst for/nedenfor grensen foreslås å sogne til Majorstuen skole



# Ungdomsskoletilhørighet - høringsforslag

- ▶ Utdanningsetaten sender denne uken ut høringsforslaget som nå er presentert
  - Sendes til berørte skoler
  - Link til dokumentet legges ut på skolenes nettsider, sånn at alle kan finne det på Oslo kommunes nettsider
- ▶ Høringsuttalelser sendes til [postmottak@ude.oslo.kommune.no](mailto:postmottak@ude.oslo.kommune.no)
- ▶ Frist 15. januar 2021
  
- ▶ Dersom man ønsker å søke skolebytte kan man finne mer informasjon her: [www.oslo.kommune.no/skole-og-utdanning/skoleoversikt-og-skoletilhorighet/bytte-grunnskole/](http://www.oslo.kommune.no/skole-og-utdanning/skoleoversikt-og-skoletilhorighet/bytte-grunnskole/)